

**ỦY BAN NHÂN DÂN
HUYỆN TUY PHƯỚC**

**CỘNG HÒA XÃ HỘI CHỦ NGHĨA VIỆT NAM
Độc lập - Tự do - Hạnh phúc**

Số: 226/UBND-TNMT

Tuy Phước, ngày 01 tháng 4 năm 2014

V/v BQL dự án công trình kênh tiêu 3 huyện An Nhơn, Tuy Phước, Phù Cát và kênh N2 hồ Núi Một xin giao đất để xây dựng công trình: Kênh tiêu 3 huyện An Nhơn, Tuy Phước, Phù Cát tại thôn An Lợi, xã Phước Thắng

Kính gửi: UBND tỉnh Bình Định

Xét đơn xin giao đất ngày 14/03/2014 của Ban quản lý dự án công trình kênh tiêu 3 huyện An Nhơn, Tuy Phước, Phù Cát và kênh N2 hồ Núi Một trực thuộc Sở Nông nghiệp và Phát triển nông thôn Bình Định để xây dựng công trình: Kênh tiêu 3 huyện An Nhơn, Tuy Phước, Phù Cát tại thôn An Lợi, xã Phước Thắng; đề nghị của UBND xã Phước Thắng tại Tờ trình số 21/TTr-UBND ngày 17/03/2014 và của Trưởng phòng Phòng Tài nguyên và Môi trường huyện tại Báo cáo số 71 /BC-TNMT ngày 31 / 3 /2014; Chủ tịch UBND huyện Tuy Phước có ý kiến:

Thống nhất đề nghị UBND tỉnh giao đất để Ban quản lý dự án công trình kênh tiêu 3 huyện An Nhơn, Tuy Phước, Phù Cát và kênh N2 hồ Núi Một trực thuộc Sở Nông nghiệp và Phát triển nông thôn Bình Định xây dựng công trình: Kênh tiêu 3 huyện An Nhơn, Tuy Phước, Phù Cát tại thôn An Lợi, xã Phước Thắng, thuộc 09 thửa đất, tờ bản đồ số 11, xã Phước Thắng. Khu đất có giới cận:

(Kèm theo trích lục bản đồ khu đất tỷ lệ 1/2000 và bảng kê diện tích đất do UBND xã Phước Thắng lập ngày 17/03/2014).

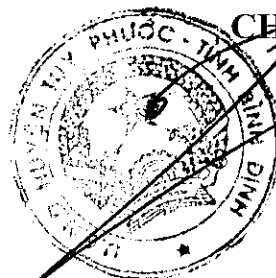
Diện tích đất xin giao 1.171,6 m², loại đất trồng lúa (LUC); trong đó có 08 thửa đất do hộ gia đình sử dụng, 01 thửa đất do UBND xã Phước Thắng quản lý.

Trên đây là ý kiến của Chủ tịch UBND huyện Tuy Phước đối với việc xin giao đất của Ban quản lý dự án công trình kênh tiêu 3 huyện An Nhơn, Tuy Phước, Phù Cát và kênh N2 hồ Núi Một trực thuộc Sở Nông nghiệp và Phát triển nông thôn Bình Định để xây dựng công trình: Kênh tiêu 3 huyện An Nhơn, Tuy Phước, Phù Cát tại thôn An Lợi, xã Phước Thắng.

Kính đề nghị UBND tỉnh, Sở Tài nguyên và Môi trường xem xét, quyết định ./.

Nơi nhận: 1/4

- Như trên;
- Sở TNMT tỉnh;
- Phòng TNMT huyện;
- Lưu: VT.



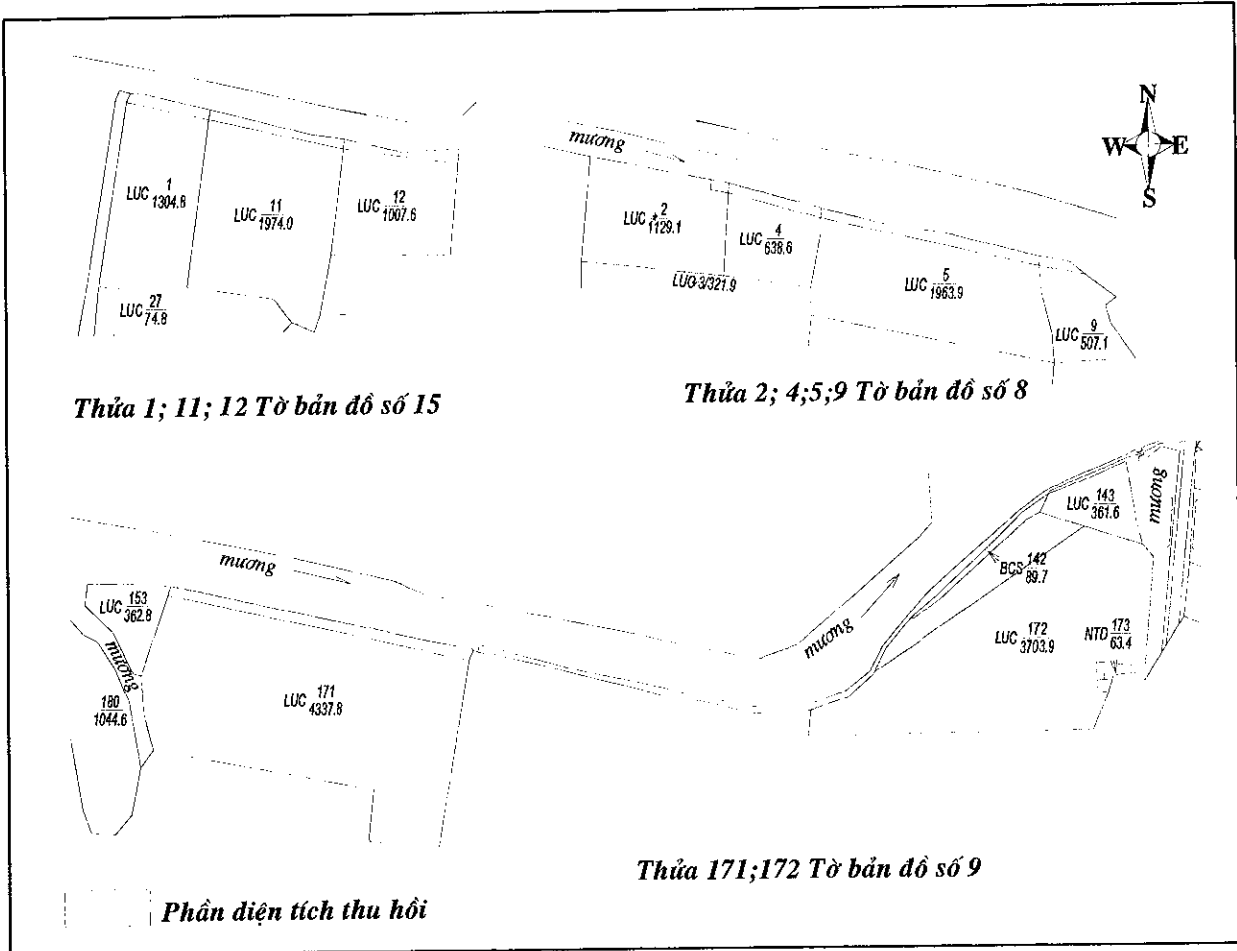
CHỦ TỊCH

Nguyễn Đình Huệ

TRÍCH LỤC BẢN ĐỒ ĐỊA CHÍNH

Thửa đất số: 4;5;9 Tờ bản đồ số: 8 thửa 171; 172 tờ bản đồ 9 thửa đất số
1;11;12 tờ bản đồ số 15 loại đất LUC thu hồi để xây dựng đê sông mương tiêu
3 huyện Phù Cát, An Nhơn, Tuy Phước
Địa chỉ: Thôn An Lợi, xã Phước Thắng, huyện Tuy Phước, tỉnh Bình Định

Tỷ lệ: 1:2000



Thửa 1; 11; 12 Tờ bản đồ số 15

Thửa 2; 4; 5; 9 Tờ bản đồ số 8

Thửa 171; 172 Tờ bản đồ số 9

Phân diện tích thu hồi

Phước Thắng, ngày 17 tháng 3 năm 2014

TM.ỦY BAN NHÂN DÂN
CHỦ TỊCH

Người trích lục

Nguyễn Đình Trọng



Nguyễn Văn An