

**ỦY BAN NHÂN DÂN
HUYỆN TUY PHƯỚC**

**CỘNG HÒA XÃ HỘI CHỦ NGHĨA VIỆT NAM
Độc lập – Tự do – Hạnh phúc**

Số: **417**/UBND-TNMT

Tuy Phước, ngày **04** tháng 6 năm 2014

V/v Phòng Giáo dục và Đào tạo huyện
xin giao đất để xây dựng Lóp mẫu giáo
thôn Bình An 1, xã Phước Thành

Kính gửi: UBND tỉnh Bình Định

Xét đơn xin giao đất ngày 14/4/2014 của Phòng Giáo dục – Đào tạo huyện Tuy Phước để xây dựng Lóp mẫu giáo thôn Bình An 1 xã Phước Thành và đề nghị của UBND xã Phước Thành tại Tờ trình số 31/TTr-UBND ngày 21/4/2014 và của Trưởng phòng Tài nguyên và Môi trường tại báo cáo số 132/BC-TNMT ngày 03/6/2014, Chủ tịch UBND huyện có ý kiến như sau:

Thông nhất đề nghị UBND tỉnh giao đất để Phòng Giáo dục và Đào tạo huyện xây dựng Lóp mẫu giáo tại thôn Bình An 1, xã Phước Thành, thuộc thửa đất số 271, 272, 300, 324; tờ bản đồ số 10 xã Phước Thành. Khu đất có giới cận:

(Kèm theo trích lục bản đồ khu đất tỷ lệ 1:2000 và bảng kê diện tích đất do Văn phòng Đăng ký QSD Đất huyện Tuy Phước lập ngày 23/5/2014).

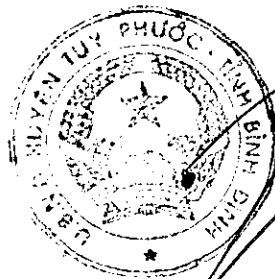
Diện tích đất đề nghị giao 1394 m²; trong đó 1000 m² dùng để xây dựng Lóp mẫu giáo, diện tích 394 m² đất còn lại dùng làm hành lang giao thông; bao gồm 82 m² đất nghĩa địa, 1312 m² đất trồng cây hàng năm khác do UBND xã Phước Thành quản lý sử dụng và đất của 01 hộ dân.

Diện tích đất xin giao để xây dựng Lóp mẫu giáo tại thôn Bình An 1, xã Phước Thành phù hợp với định hướng sử dụng đất tại địa phương và thực hiện Đồ án quy hoạch xây dựng nông thôn mới đã được cấp có thẩm quyền phê duyệt.

Trên đây là ý kiến của Chủ tịch UBND huyện đối với việc xin giao đất của Phòng Giáo dục và Đào tạo huyện để xây dựng Lóp mẫu giáo tại thôn Bình An 1, xã Phước Thành.

Kính đề nghị UBND tỉnh, Sở Tài nguyên & Môi trường xem xét, quyết định./.

Nơi nhận: /
- Như trên;
- Sở TN&MT;
- Lưu: VT.



CHỦ TỊCH

Nguyễn Đình Huệ

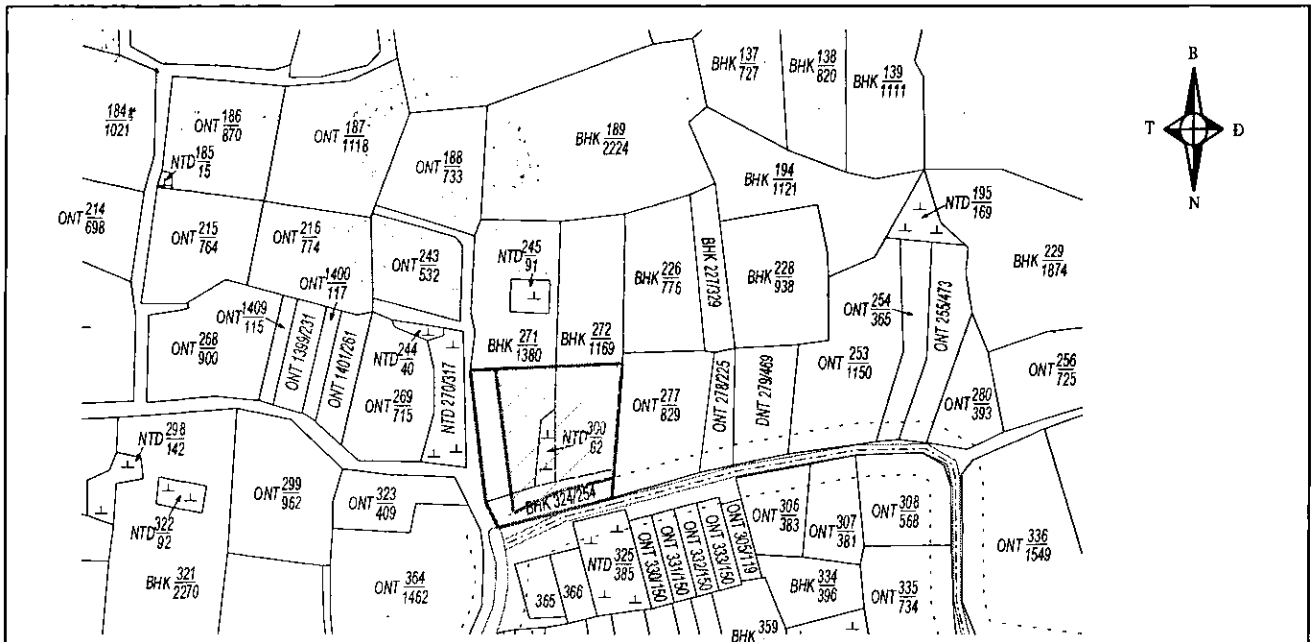
TRÍCH LỤC BẢN ĐỒ

Số: 10-2014

**KHU ĐẤT PHÒNG GIÁO DỤC VÀ ĐÀO TẠO HUYỆN TUY PHƯỚC
XIN GIAO ĐỂ XÂY DỰNG LỚP MẪU GIÁO THÔN BÌNH AN 1
TẠI XÃ PHƯỚC THÀNH, HUYỆN TUY PHƯỚC, TỈNH BÌNH ĐỊNH**

Tỷ lệ: 1:2000

* Trích lục từ tờ Bản đồ địa chính số 10 xã Phước Thành.



Tổng diện tích quy hoạch: 1.394,0 m²

Tổng diện tích xin giao: 1.000,0 m²

Diện tích giao thông: 394,0 m²

STT	Tờ bản đồ	Số thửa	Diện tích thửa đất (m ²)	Loại đất	Diện tích quy hoạch (m ²)			Chủ sử dụng đất
					Tổng	Diện tích xin giao	Diện tích giao thông	
01	10	271	1.380,0	BHK	585,0	345,0	240,0	UBND xã Phước Thành
02	10	300	82,0	NTD	82,0	82,0	0	UBND xã Phước Thành
03	10	324	254,0	BHK	254,0	100,0	154,0	UBND xã Phước Thành
04	10	272	1.169,0	BHK	473,0	473,0	0	Mai Đình Phê
Tổng cộng					1.394,0	1.000,0	394,0	

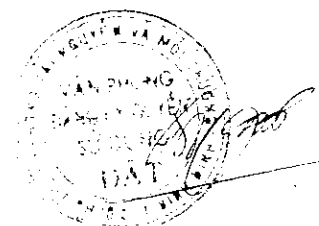
Tuy Phước, ngày 22 tháng 05 năm 2014

Người trích lục

**KT. GIÁM ĐỐC
PHÓ GIÁM ĐỐC**

(Handwritten signature)

Trần Văn Bình



Lê Văn Quang